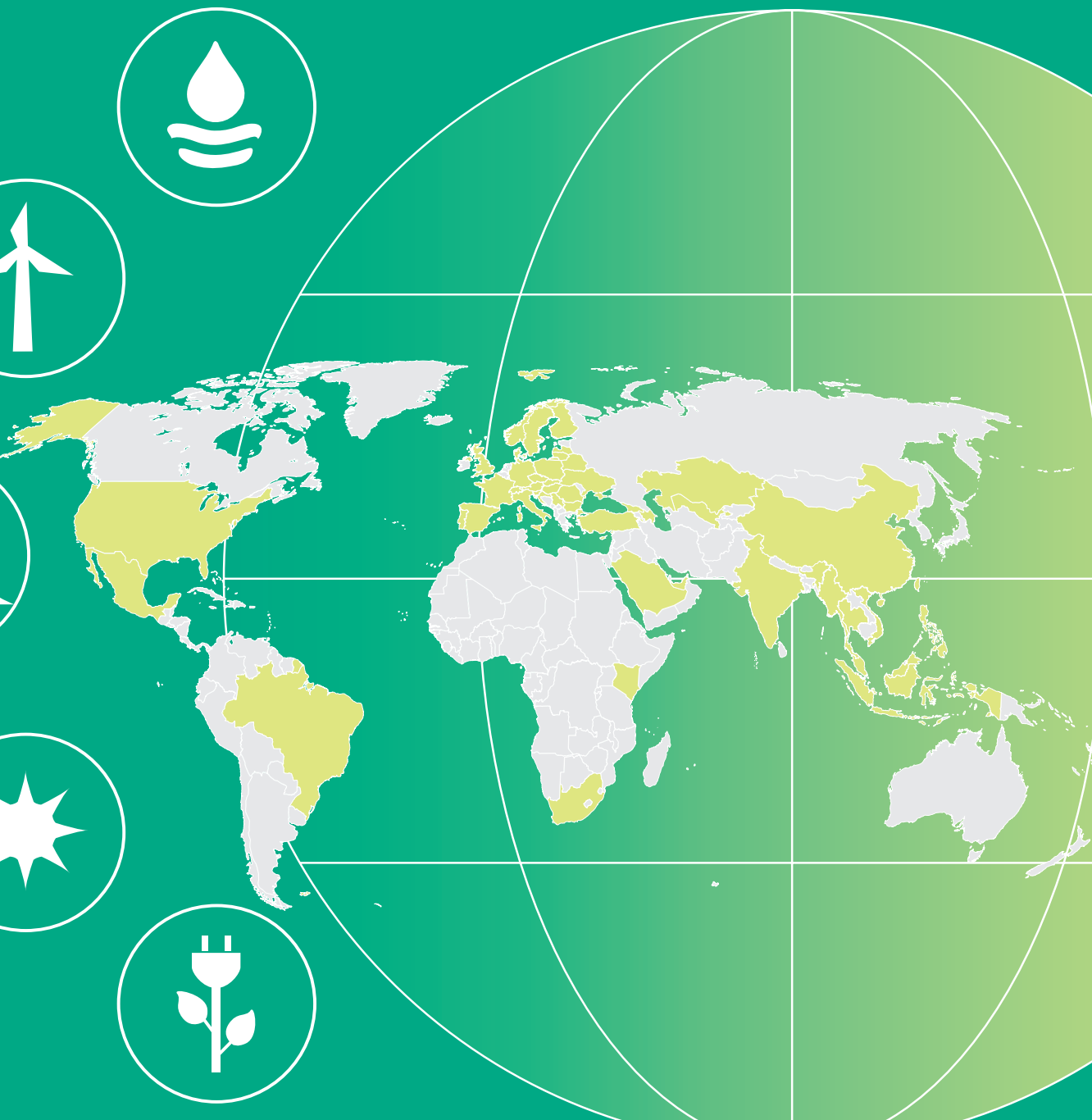
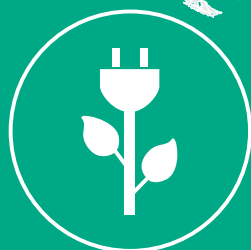
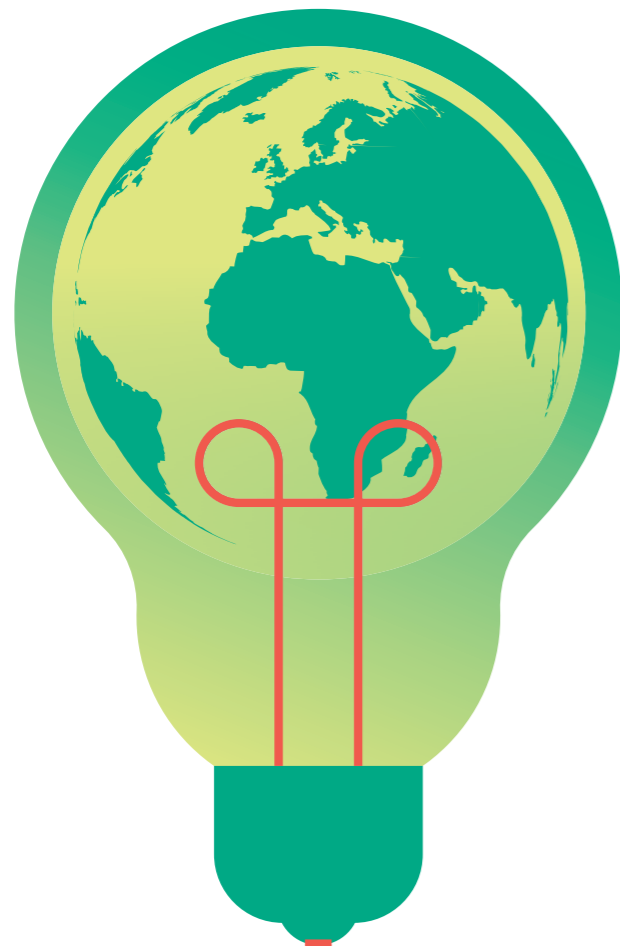


Rödl & Partner

# ERNEUERBARE ENERGIEN

WELTWEIT EE-PROJEKTE ERFOLGREICH UMSETZEN





## WELTWEIT VERNETZT FÜR IHR EE-PROJEKT

In Zeiten von wachsendem Umweltbewusstsein, zunehmender Ressourcenknappheit, steigendem Energiebedarf und unsicherer staatlicher Förderung stehen Unternehmen der EE-Branche und Energiewirtschaft vor großen Herausforderungen auf den weltweiten Märkten für Erneuerbare Energien.

Ob Sie als Investor, Bank, Komponentenlieferant, Versicherer, Projektierer oder Betreiber ein Projekt umsetzen möchten, wir unterstützen Sie dabei!

Unsere Bereiche der Unternehmens-, Rechts- und Steuerberatung sowie der Wirtschaftsprüfung arbeiten für Sie interdisziplinär zusammen und unterstützen Ihren Projekterfolg.

## MARKTÜBERSICHT

Sie sind Investor oder Projektierer und möchten sich einen ersten Überblick über die Möglichkeiten eines bestimmten Marktes machen? Sie möchten wissen, welches Vermarktungsmodell wie gut in einem spezifischen Land funktioniert?

Unsere Marktübersicht gibt Ihnen einen Überblick über die Möglichkeiten der folgenden Vermarktungsmodelle, deren Chancen, Risiken und Herausforderungen:

- Einspeisevergütung
- Eigenversorgung
- PPA
- Pachtmodell
- Direktvermarktung



[www.ee-maerkte.de](http://www.ee-maerkte.de)

## NEWSLETTER ENEWS

Kompakt im Quartal: Mit unseren E|nEws sind Sie international im Bereich Erneuerbare Energien immer gut informiert! Kurz und prägnant von unseren internationalen Experten für Sie zusammengefasst. Wir halten Sie auf dem Laufenden über rechtliche, steuerliche und wirtschaftliche Veränderungen im Bereich der Erneuerbaren Energien weltweit.



<https://bit.ly/roedl-eneWS>

# UNSERE LEISTUNGEN IM ÜBERBLICK

## RECHTSBERATUNG

- Gesellschaftsrecht
- Legal Due Diligence
- Energierecht
- Policy Advisory
- Vertriebsrecht, Handelsrecht
- Gewerblicher Rechtsschutz
- Internationales Wirtschaftsrecht
- Vertragsrecht
- Umwelt- & Planungsrecht
- Finanzierungsverträge

## UNTERNEHMENSBERATUNG

- Finanzierungsberatung
- Wirtschaftlichkeitsanalysen und Cash-Flow-Modeling
- Marktstudien- und Eintrittsberatung
- Fundmanagement
- Fördermittel und -programmentwicklung
- Risikomanagement
- Machbarkeitsstudien
- Projektbegleitende Beratung und Controlling
- ESG / CSR – Nachhaltigkeitsmanagement
- Dekarbonisierungsstrategien
- Emissionshandel

## TRANSAKTIONEN

- Unternehmensbewertung
- Financial Due Diligence
- M&A Beratung (Buy & Sell)
- Postmerger Integration
- Private Equity Placement
- Steuerliche Wertermittlung

## STEUERBERATUNG

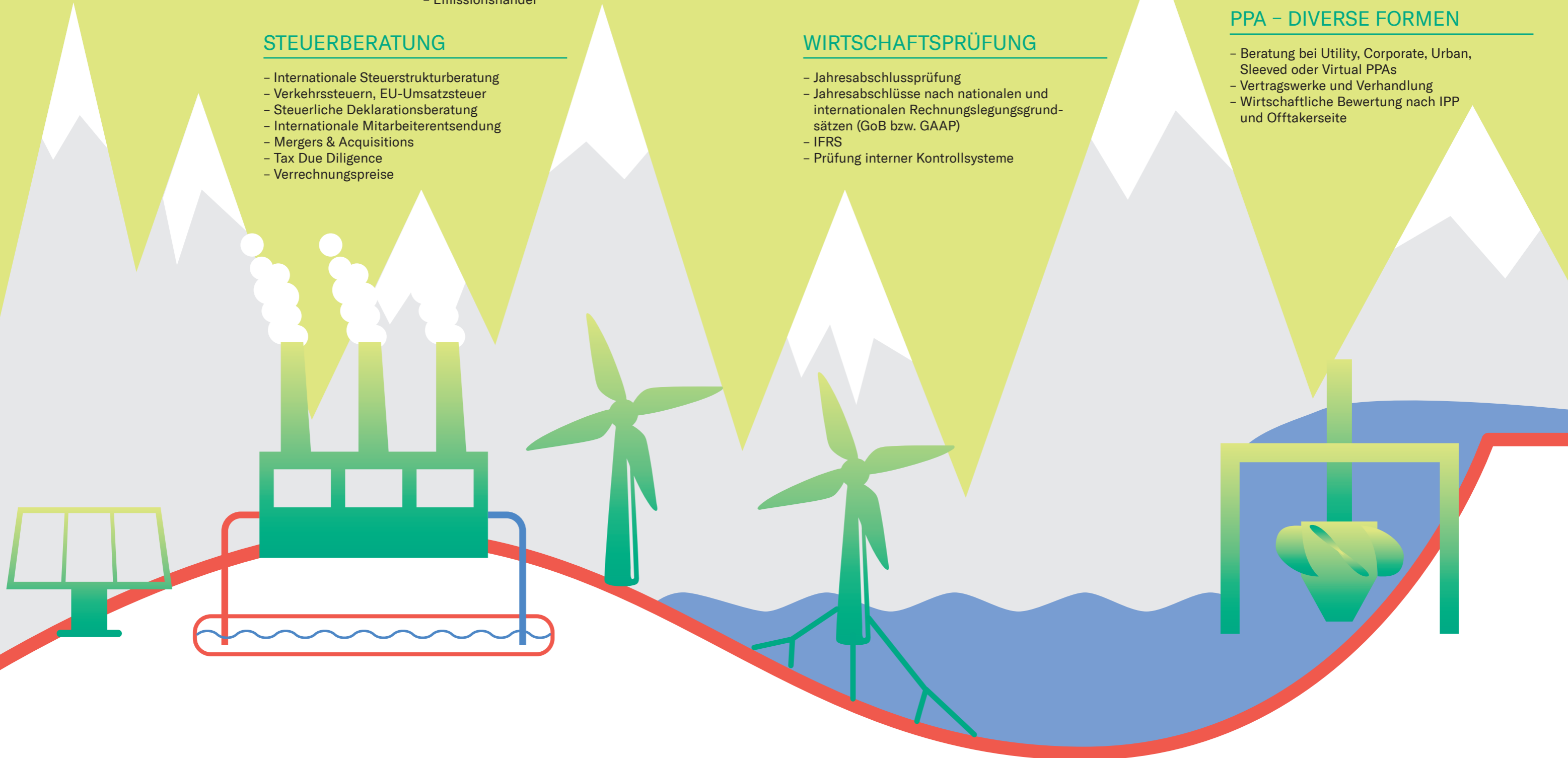
- Internationale Steuerstrukturberatung
- Verkehrssteuern, EU-Umsatzsteuer
- Steuerliche Deklarationsberatung
- Internationale Mitarbeiterentsendung
- Mergers & Acquisitions
- Tax Due Diligence
- Verrechnungspreise

## WIRTSCHAFTSPRÜFUNG

- Jahresabschlussprüfung
- Jahresabschlüsse nach nationalen und internationalen Rechnungslegungsgrundsätzen (GoB bzw. GAAP)
- IFRS
- Prüfung interner Kontrollsysteme

## PPA – DIVERSE FORMEN

- Beratung bei Utility, Corporate, Urban, Sleeved oder Virtual PPAs
- Vertragswerke und Verhandlung
- Wirtschaftliche Bewertung nach IPP und Offtakerseite



## RÖDL & PARTNER – WAS UNS AUSMACHT

### WELTWEIT VERNETZT

Als Rechtsanwälte, Steuerberater, Unternehmens- und IT-Berater und Wirtschaftsprüfer sind wir an mehr als 100 eigenen Standorten in 50 Ländern vertreten. Unsere Mandanten vertrauen weltweit unseren mehr als 5.500 Kolleginnen und Kollegen.

### DER MANDANT IM MITTELPUNKT

Unsere Mandanten haben einen festen Ansprechpartner. Er sorgt dafür, dass das komplette Leistungsangebot von Rödl & Partner für den Mandanten optimal eingesetzt werden kann. Der „Kümmerer“ steht permanent zur Verfügung; er erkennt bei den Mandanten den Beratungsbedarf und identifiziert die zu klärenden Punkte. Selbstverständlich fungiert er auch in kritischen Situationen als Hauptansprechpartner.

### BRANCHENKENNTNISSE

Seit 1995 haben wir aus Deutschland heraus eine weltweit tätige Expertengruppe mit über 100 Kolleginnen und Kollegen mit dem Fokus Erneuerbare Energien aufgebaut. Unser interdisziplinäres Leistungsspektrum macht uns zum erfolgreichen Berater in allen wirtschaftlichen und rechtlichen Fragen. Zu unseren Auftraggebern zählen u. a. Europäische Kommission, African Union Commission, Weltbank, KfW, UNEP, dena, Bundesministerium für Umwelt, Naturschutz und nukleare Sicherheit sowie namhafte Anlagenbauer, Projektentwickler, Energieversorger, Banken, Kommunen, Finanzdienstleister und Fondsgesellschaften.

### INTERDISZIPLINARITÄT

Mit unseren nationalen und internationalen Teams von Spezialisten für Erneuerbare Energien haben Sie fach- und länderübergreifende Berater an Ihrer Seite, die ein ganz besonderes Verständnis für die Bedürfnisse von Projekten im Bereich Erneuerbare Energien mitbringen. Unverwechselbar ist dabei unser grenzüberschreitender, interdisziplinärer Beratungsansatz, der Ihnen hilft, weltweit jederzeit Zugriff auf das Wissen und die Branchenerfahrung ausgewiesener Experten zu haben, die als Unternehmensberater, Rechtsanwälte, Steuerberater oder Wirtschaftsprüfer ein integriertes Team an Ihrer Seite bilden.



## Kennen Sie schon **RENEX**

Den kostenlosen globalen  
Online-Marktplatz für  
Erneuerbare Energien-Projekte.

# REN ER | EX

RENEWABLE ENERGY EXCHANGE

Als **INVESTOR** finden Sie mit nur wenigen Klicks, weltweit und kostenfrei, passende Projekte für Ihr Erneuerbare-Energien-Portfolio. Teilen Sie Ihre Daten und Ihre Identität nur mit von Ihnen ausgewählten potenziellen Geschäftspartnern.

Platzieren Sie als **PROJEKTENTWICKLER** auf RENEX kostenlos Ihre weltweiten Erneuerbare-Energien-Projekte und teilen Sie die Details Ihrer Projekte mit von Ihnen ausgewählten potenziellen Investoren. Verlassen Sie sich auf Datensicherheit nach europäischem Standard.

Als **PPA-ABNEHMER** können Sie nach potenziellen Projekten suchen, von denen Sie über eine PPA-Stromlieferstruktur mit Strom versorgt werden können.



[www.renere.com](http://www.renere.com)





ANTON BERGER

Diplom-Ökonom, Diplom-Betriebswirt (FH)  
Partner

+49 911 9193 3601  
[anton.berger@roedl.com](mailto:anton.berger@roedl.com)

Rödl & Partner  
Äußere Sulzbacher Str. 100  
90491 Nürnberg

[www.roedl.de/ee](http://www.roedl.de/ee)